



## Rating Alfa

Tiedot luovutettu 20.08.2021

### Singa Oy

Lapinlahdenkatu 16  
00180 Helsinki  
Siltasaarenkatu 16 A, 00530 Helsinki

**Puhelin:**
**Telefax:**
**Kaupparekisterinumero:**
**Rekisteröity:**

20.02.2017

**Y-tunnus:**

27902303

**Aloitusaika:**

21.02.2017

**Liikevaihto:**

Liikevaihtoluokka 2020 1.000-1.999 tEUR.

**Henkilöstö:**

Henkilöstöluokka vuonna 2020 oli 20-49 henkeä.

**Toimiala:**

Yrityksen tutkittu toimiala 22.02.2017 ohjelmistojen suunnittelu ja valmistus (62010)

## Yhteenveto

Yrityksen rating **20.08.2021** on **A** tilinpäätöstiedoin, ilman henkilöluottotietoja , **heikentynyt**

Rating		
	erinomainen	<b>AAA</b>
	hyvä+	<b>AA+</b>
	hyvä	<b>AA</b>
	tydyttävä+	<b>A+</b>
>	<b>tydyttävä</b>	<b>A</b>
	välttävä	<b>B</b>
	heikko	<b>C</b>

**Maksutapa**

	erittäin positiivinen
>	<b>positiivinen</b>
	ei negatiivinen
	lievästi negatiivinen
	negatiivinen

**Tausta**

	vahva
	hyvä
	tydyttävä
	välttävä
	heikko
>	<b>ei luokittelua</b>

**Talous**

	erinomainen
	hyvä
>	<b>tydyttävä</b>
	välttävä
	heikko
	ei luokittelua

**Kertaluottosuositus** 34,000 EUR

Taustaluokkaa ei luokitella, mikäli luottotietolaista johtuen vastuuhenkilötietoja ei voida käyttää (Luottotietolaki, 27§).

## Yritystutka

Palvelu esittää huomioita yrityksen tiedoissa havaituista poikkeavuuksista. Käyttäjän on itse arvioitava tietojen merkitys. Kaikkia palvelun esittämiä havaintoja ei ole käytetty luottoluokituksessa luottotietolakiin perustuen.


**Asteikko:**

**YT3** Yrityksen tiedoissa merkittäviä poikkeavuuksia

Suosittelaaan huomioimaan luottoluokituksen lisäksi	Lisäraportti
<b>Kytköksiä konkurssiyhtiöihin</b> Vastuuhenkilöillä on yhteyksiä konkurssiyhtiöihin. Tarkista Vastuuhenkilöiden sidokset.	<a href="#">Vastuuhenkilöiden sidokset</a>
<b>Kytköksiä häiriöllisiin yrityksiin</b> Vastuuhenkilöillä on yhteyksiä maksuhäiriöisiin yrityksiin. Tarkista Vastuuhenkilöiden sidokset.	<a href="#">Vastuuhenkilöiden sidokset</a>
<b>Kyselyt kasvussa</b> Yritystä on kysytty usein viime aikoina. Yrityksen aktiviteettitaso on korkea. Tarkista Digitaalinen aktiivisuusmittari tai Kyselytiedot.	<a href="#">Kyselytiedot</a>
<b>Taustahenkilöiden tietoja ei ole huomioitu</b> Luottoluokituksessa ei käytetä vastuuhenkilötietoja luottotietolain asettamien rajoitusten vuoksi. Vastuuhenkilöiden maksuhäiriöitä ei ole tarkistettu. Tarkista vastuuhenkilöiden sidokset ja maksuhäiriöt tarvittaessa.	<a href="#">Vastuuhenkilöiden sidokset</a>

## Perustiedot

<b>Yhtiömuoto</b>	Osakeyhtiö
<b>Omistajatyypit</b>	Yks.kotimainen
<b>Osakepääoma</b>	Maksettu osakepääoma: 2.500 EUR Osakepääoman menettäminen rekisteröity kaupparekisteriin 08.06.2021.
<b>Osakkeet</b>	9698796 kpl
<b>Toiminta</b>	Liikevaihtoluokka 2020 1.000-1.999 tEUR. Henkilöstöluokka vuonna 2020 oli 20-49 henkeä. Yrityksen tutkittu toimiala 22.02.2017 ohjelmistojen suunnittelu ja valmistus (62010) Yrityksen toimipisteiden lukumäärä on 1. Yritys on työnantajarekisterissä 04.10.2017 alkaen. Yritys on alv-velvollinen liiketoiminnasta 21.02.2017 alkaen. Yritys on ennakkoperintärekisterissä 21.02.2017 alkaen. Jakautuspäätös 20.02.2017, jakautunut yritys: Singa Oy Aputoiminimi: Karaoke World Cup
<b>Muut nimet</b>	

## Maksutapa

Yrityksellä ei ole rekisteröityjä maksuhäiriöitä. 6 kk:n aikana rekisteröityjen maksutapatietojen keskiviive on 4 pv.

## Vastuuhenkilöt

Toimitusjohtaja  
 Hujanen Atte Erik Juhani, alkaen 21.02.2017  
 200887, Helsinki  
 Henkilöllä yritysytteyksiä.

Puheenjohtaja  
 Kivimäki Ilkka Juhani, alkaen 07.11.2019  
 300369, Helsinki  
 Henkilöllä yritysytteyksiä.  
 Henkilö osallistuu yrityksen hallintoon työtehtäviensä perusteella pääomasijoittajan palveluksessa.  
 Varsinainen jäsen  
 Hujanen Atte Erik Juhani, alkaen 07.11.2019  
 200887, Helsinki  
 Henkilöllä yritysytteyksiä.

Varsinainen jäsen  
Paajanen Nils Robert, alkaen 12.07.2017  
060187, Helsinki  
Henkilöllä yritysytteyksiä.

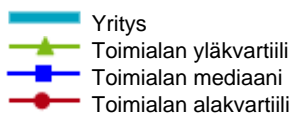
## Nimenkirjoitus

Yhtiöjärjestyksen mukaan toiminimen kirjoittavat hallituksen puheenjohtaja ja toimitusjohtaja kumpikin yksin ja hallituksen jäsenet kaksi yhdessä.  
Prokuraatiokeuksia ei ole myönnetty.

## Yrityskiinnitykset

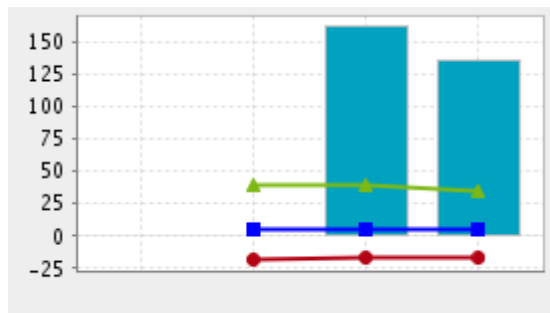
Yrityskiinnityksiä yhteensä 700 tEUR.

## Tilinpäätösanalyysin yhteenveto



### Volyymi

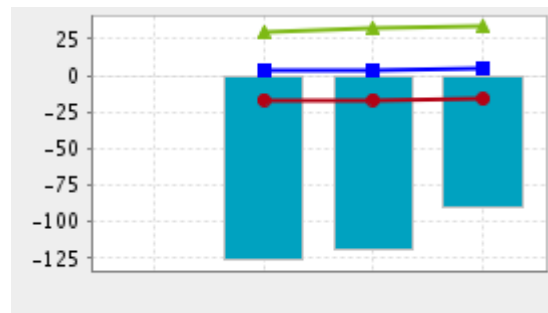
Liikevaihdon muutosprosentti



	2016	2017	2018	2019
Yritys			161,8	135,7
Yläkvartiili		40,0	40,0	34,9
Mediaani		5,6	5,4	4,9
Alakvartiili		-18,2	-16,7	-16,8

### Kannattavuus

Sijoitetun pääoman tuotto



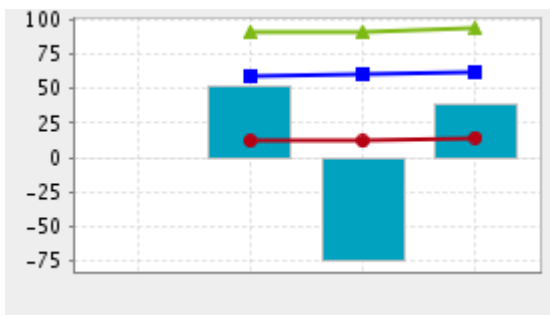
	2016	2017	2018	2019
Yritys		-125,8	-119,3	-89,8
Yläkvartiili		29,8	31,9	33,3
Mediaani		3,6	3,6	4,3
Alakvartiili		-16,6	-16,6	-16,0

### Vakavaraisuus

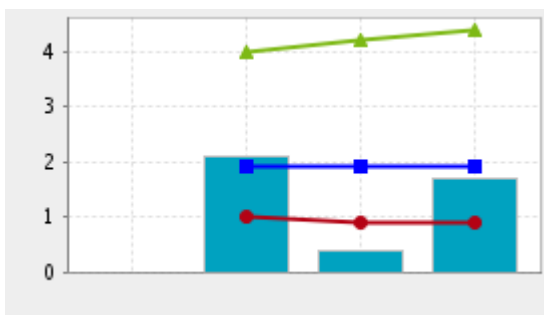
Omavaraisuusaste

### Maksuvalmius

Current ratio



	2016	2017	2018	2019
Yritys		51,9	-75,1	38,6
Yläkvartiili		91,0	91,2	93,5
Mediaani		58,8	60,1	62,3
Alakvartiili		11,8	11,7	14,3



	2016	2017	2018	2019
Yritys		2,1	0,4	1,7
Yläkvartiili		4,0	4,2	4,4
Mediaani		1,9	1,9	1,9
Alakvartiili		1,0	0,9	0,9

## Tilinpäätösanalyysi

Tilinpäätösanalyysi perustuu Singa Oy:n 31.12.2019 päättyneen tilikauden tilinpäätöstietoihin. Analyysissä on hyödynnetty myös tilikausien 2017-2018 tietoja. Tilinpäätöshetkestä on kulunut yli 19 kk, joten tilinpäätöstietojen antamaan informaatioon tulee suhtautua varauksellisesti.

Yritys on perustettu alle viisi vuotta sitten, joten sen kehitykseen saattaa liittyä alkaville yrityksille ominaisia epävarmuustekijöitä. Tilintarkastaja on antanut lisätietoja, joilla saattaa olla vaikutusta tilinpäätöksen tulkintaan.

### Toimialavertailu

Vertailussa on käytetty 5695 toimialaluokan 62010 (Ohjelmistojen suunnittelu ja valmistus) yritystä tilikaudelta 2019. Toimialan konkurssiriski on 0,4 % ja maksuhäiriöriski 3,6 %. Maksuhäiriöriski on lähellä kaikkien yritysten mediaanitasoa.

### Volyyymi

Singa Oy:n liikevaihto on pieni (1,5 m EUR) suhteessa kaikkiin toimiviin yrityksiin. Toimialallaan yritys on kuitenkin selvästi keskimääräistä (112 t EUR) suurempi. Viime tilikaudella liikevaihto on kasvanut voimakkaasti (135,7 %). Kasvu on ollut merkittävästi nopeampaa kuin toimialalla keskimäärin. Tämän ansiosta yritys voi nopeasti kasvattaa markkinaosuuttaan, mikäli suuntaus jatkuu tulevaisuudessa. Yrityksen palveluksessa toimi viime tilikaudella keskimäärin 25 henkilöä. Liikevaihto henkilöä kohti on 58 t EUR, mikä on toimialaan (mediaani 84 t EUR) verrattuna välttävä.

### Kannattavuus

Yrityksen käyttökateprosentti (-55,8 %) on toimialaan (mediaani 9,5 %) suhteutettuna heikko. Tämä kertoo erittäin heikosta tulo-rahoituksesta. Myös liikevoittoprosentti (-82,6 %) on toimialaan (5,6 %) verrattuna heikko, viitaten vaarallisen matalaan kateeseen. Kannattavuuden keskeinen tunnusluku, sijoitetun pääoman tuottoprosentti, on heikko (-89,8 %). Tämä on selvästi alempi kuin toimialalla keskimäärin (mediaani 4,3 %). Mikäli sijoitetun pääoman sijasta lasketaan tuotto kokonaispääomalle ottaen huomioon myös korottomat velat, on tuottosuhte -68,3 %. Kokonaispääoman tuottoprosentti on toimialaan (3,3 %) nähden heikko. Yrityksen kassavirtaperusteinen toimintajäämä on negatiivinen.

### Maksuvalmius

Perinteinen maksuvalmius current ratiolla mitattuna on tyydyttävä (1,7), mikä on samaa suuruusluokkaa kuin toimialalla keskimäärin (mediaani 1,9). Viimeisenä vuonna rahoituspuskuri on jyrkästi parantunut. Yrityksen myyntisaamisten kiertoaika (42 vrk) on keskimääräinen toimialaan (48 vrk) verrattuna. Yrityksen ostovelkojen kiertoaika on 98 vrk, eli koko toimialan mediaaniarvoon (95 vrk) verrattuna keskimääräinen.

### Vakavaraisuus

Singa Oy:n vakavaraisuus on omavaraisuusasteella mitattuna hyvä (38,6 %). Toimialan omavaraisuusasteen mediaani on 62,3 %. Vakavaraisuus on merkittävästi parantunut edellisestä kaudesta. Vaikka yrityksen omavaraisuusaste näyttää turvalliselta, niin on korostettava, että yrityksen oma pääoma ei riitä kattamaan toista viime tilikauden suuruista tappiota ilman, että oma pääoma jää alle puoleen viimeisimmän taseen mukaisesta osakepääomasta. Yrityksen net gearing on 0,1, mitä voidaan luonnehtia erittäin hyväksi. Suhteellinen velkaantuneisuus on 99,7 %, mikä on toimialan mediaaniin (24,4 %) verrattuna heikko. Yrityksen vakavaraisuus on hyvä, mutta koska velkoja on paljon liikevaihtoon nähden, on velkarasite korkea.

### Yhteenveto ja

## huomautukset

Vakavaraisuuden ansiosta yrityksellä on edellytykset saattaa myös kannattavuus vähintään tyydyttävälle tasolle pitkän aikavälin toimintaedellytysten turvaamiseksi.

Tilinpäätösanalyysin sanallinen tulkinta on tuotettu ohjelmallisesti oikaisemattomista tilinpäätöksistä.

## Tilintarkastus

Tilintarkastaja tilikaudella 01.01.2019 - 31.12.2019:

HT Paski Jussi , KPMG Oy AB

01.01.2019 - 31.12.2019

Tilintarkastaja on antanut lisätietoja, joilla saattaa olla vaikutusta tilinpäätöksen tulkintaan.

## Kyselytiedot

Yritystä on kysytty 6 kuukauden aikana 160 kertaa.

Suomen Asiakastieto Oy ei takaa raportissa esitettyjen tietojen oikeellisuutta tai täydellisyyttä eikä vastaa vahingoista, joita tämän raportin käytöstä mahdollisesti aiheutuu.

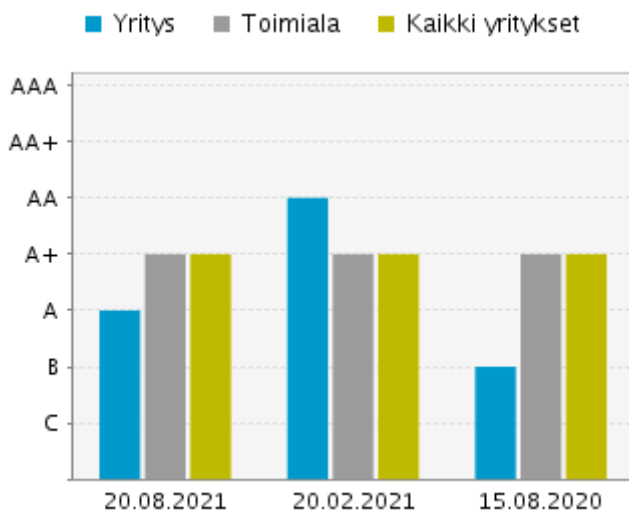
## Ratinghistoria

Yrityksen rating on **20.08.2021** on **A** tilinpäätöstiedoin, ilman henkilöluottotietoja

**20.08.2021 A** tilinpäätöstiedoin, ilman henkilöluottotietoja

**20.02.2021 AA** tilinpäätöstiedoin, ilman henkilöluottotietoja

**15.08.2020 B** tilinpäätöstiedoin, ilman henkilöluottotietoja



### Toimialan ratingjakauma 20.08.2021

Luokka		Kpl	%
Erinomainen	AAA	298	3
Hyvä +	AA+	1,499	15
Hyvä	AA	1,441	14
Tyydyttävä +	A+	2,818	28
Tyydyttävä	A	3,014	29
Välttävä	B	600	6
Heikko	C	532	5
<b>Yhteensä</b>		<b>10,202</b>	

Vertailutoimiala : ohjelmistojen suunnittelu ja valmistus (62010)

## Yrityksen maksuhäiriöt ja muut luottotietomerkinnot

Yrityksellä ei ole rekisteröityjä maksuhäiriöitä

## Maksukäytös edellisen 6 kuukauden aikana

Jakso	Yrityksen maksuviive pv, ka	Toimialan maksuviive pv, ka	Laskujen ka. euromäärä	Laskuja yhteensä kpl	Positiiviset maksutavat kpl	Yli 30 pv viivästyneet kpl
8/2021						
7/2021	0	105		1	1	
6/2021	0	2		1	1	
5/2021	10	1		1		
4/2021	0	2		1	1	
3/2021	8	2		1		

6 kk:n aikana rekisteröityjen maksutapätietojen keskiviive on 4 pv.

## Vastuuhenkilöiden sidokset

Hujanen Atte Erik Juhani | 200887 | Helsinki

Yritysyhteyksiä **10 kpl**, 0 yrityksellä maksuhäiriöitä ja 0 yrityksellä tuomioita ja/tai seuraamusmaksuja

Yritys	Vastuuasema	Tuloaika - Eroaika	Luottotietomerkintöjä	Tuomioita tai seuraamusmaksuja
<b>Etko Brewing OY</b> 27842275	Varsinainen jäsen	28.07.2021 -	Ei merkintöjä	Ei merkintöjä
<b>Oy KWC Organization Ltd</b> 19952001	Selvitysmies	23.04.2021 -	Ei merkintöjä	Ei merkintöjä
<b>Heidin Putiikki Oy</b> 29445708	Varajäsen	11.11.2020 -	Ei merkintöjä	Ei merkintöjä
<b>Singa Oy</b> 27902303	Varsinainen jäsen	07.11.2019 -	Ei merkintöjä	Ei merkintöjä
<b>Heidin Putiikki Oy</b> 29445708	Toimitusjohtajan sijainen	24.10.2018 -	Ei merkintöjä	Ei merkintöjä
<b>Singa Oy</b> 27902303	Toimitusjohtaja	21.02.2017 -	Ei merkintöjä	Ei merkintöjä
<b>Singa Consulting Oy</b> 27902311	Varsinainen jäsen	20.02.2017 -	Ei merkintöjä	Ei merkintöjä
<b>Slush Oy</b> 25541516	Varsinainen jäsen	20.06.2013 -	Ei merkintöjä	Ei merkintöjä
<b>Oy KWC Organization Ltd</b> 19952001	Toimitusjohtaja	11.05.2007 - 22.04.2021	Ei merkintöjä	Ei merkintöjä
<b>Oy KWC Organization Ltd</b> 19952001	Varsinainen jäsen	29.11.2005 - 22.04.2021	Ei merkintöjä	Ei merkintöjä

Kivimäki Ilkka Juhani

300369

Helsinki

Yritysyhteyksiä **28 kpl**, 2 yrityksellä maksuhäiriöitä ja 0 yrityksellä tuomioita ja/tai seuraamusmaksuja

Yritys	Vastuuasema	Tuloaika - Eroaika	Luottotieto- merkintöjä	Tuomioita tai seuraamusmaksuja
<b>IQM Finland Oy</b> 29126256	Varsinainen jäsen	13.07.2021 -	Ei merkintöjä	Ei merkintöjä
<b>MAKI Ventures Oy</b> 28369715	Puheenjohtaja	14.10.2020 -	Ei merkintöjä	Ei merkintöjä
<b>Alvar Pet Oy</b> 30906858	Varajäsen	12.10.2020 -	Ei merkintöjä	Ei merkintöjä
<b>MAKI.VC FUND II GP Oy</b> 31605854	Puheenjohtaja	05.10.2020 -	Ei merkintöjä	Ei merkintöjä
<b>MAKI.VC FUND I GP Oy</b> 28369758	Puheenjohtaja	08.09.2020 -	Ei merkintöjä	Ei merkintöjä
<b>Asunto Oy Hopeasalmentie 14</b> 01181675	Puheenjohtaja	17.06.2020 -	Ei merkintöjä	Ei merkintöjä
<b>Mainframe Industries Oy</b> 29977288	Puheenjohtaja	02.04.2020 -	Ei merkintöjä	Ei merkintöjä
<b>Rentle Oy</b> 26346325	Puheenjohtaja	20.11.2019 -	Ei merkintöjä	Ei merkintöjä
<b>Singa Oy</b> 27902303	Puheenjohtaja	07.11.2019 -	Ei merkintöjä	Ei merkintöjä
<b>Altum Technologies Oy</b> 27609019	Varsinainen jäsen	26.09.2018 -	Ei merkintöjä	Ei merkintöjä
<b>Fake Production Oy</b> 22731322	Puheenjohtaja	13.09.2018 -	Ei merkintöjä	Ei merkintöjä
<b>Shagimaki Oy</b> 29363614	Varajäsen	10.09.2018 -	Ei merkintöjä	Ei merkintöjä
<b>Spinnova Oyj</b> 26532996	Varsinainen jäsen	02.07.2018 -	Ei merkintöjä	Ei merkintöjä
<b>Disior Oy</b> 27875878	Puheenjohtaja	14.03.2018 -	Ei merkintöjä	Ei merkintöjä
<b>Sumpli Oy</b> 28674218	Varsinainen jäsen	09.03.2018 -	! 2 merkintää	Ei merkintöjä
Viimeisin luottotietomerkinä: <b>KKV</b> -Velallinen asetettu konkurssiin, 16.08.2021 Tuorein konkurssi-/saneeraustieto <b>KKV</b> 16.08.2021 Häiriöissä 1 ref. merkintää.				
<b>Wave Ventures Oy</b> 27838225	Varsinainen jäsen	31.10.2016 -	Ei merkintöjä	Ei merkintöjä
<b>Trivalent Systems Oy</b> 09886143	Varsinainen jäsen	17.01.2011 -	Ei merkintöjä	Ei merkintöjä

<b>Vivoglass Oy</b> 22458901	Varsinainen jäsen	06.07.2009 -	Ei merkintöjä	Ei merkintöjä
<b>Solarmec Ltd Oy</b> 22180524	Varsinainen jäsen	09.12.2008 -	Ei merkintöjä	Ei merkintöjä
<b>Realon Oy</b> 21775219	Toimitusjohtaja	08.05.2008 -	Ei merkintöjä	Ei merkintöjä
<b>Realon Oy</b> 21775219	Varsinainen jäsen	08.05.2008 -	Ei merkintöjä	Ei merkintöjä
<b>Oy Domino Mechanics Ltd</b> 08604124	Varsinainen jäsen	25.10.2007 -	Ei merkintöjä	Ei merkintöjä
<b>Aalto-korkeakoulusäätiö sr</b> 22283574	Varsinainen jäsen	-	Ei merkintöjä	Ei merkintöjä
<b>Enface Financial Services Oy</b> 27520663	Varsinainen jäsen	12.12.2019 - 03.05.2021	Ei merkintöjä	Ei merkintöjä
<b>MAKI Ventures Oy</b> 28369715	Varsinainen jäsen	26.06.2017 - 07.09.2020	Ei merkintöjä	Ei merkintöjä
<b>MAKI.VC FUND I GP Oy</b> 28369758	Varsinainen jäsen	26.06.2017 - 13.10.2020	Ei merkintöjä	Ei merkintöjä
<b>Junction Oy</b> 28237851	Varsinainen jäsen	23.03.2017 - 29.06.2021	Ei merkintöjä	Ei merkintöjä
<b>Mindfield Games Oy</b> 25785668	Varsinainen jäsen	31.12.2014 - 12.09.2017	!7 merkintää	Ei merkintöjä

Viimeisin luottotietomerkintä: **KJV**-Jakoluettelon vahvistaminen, 25.10.2018  
Tuorein ulosottotieto **UMV** 30.09.2019  
Tuorein konkurssi-/saneeraustieto **KJV** 25.10.2018  
Häiriöissä 2 ref. merkintää.

<b>Paajanen Nils Robert</b>	<b>060187</b>	<b>Helsinki</b>	
-----------------------------	---------------	-----------------	--

Yritysyhteyksiä **2 kpl**, 0 yrityksellä maksuhäiriöitä ja 0 yrityksellä tuomioita ja/tai seuraamusmaksuja

Yritys	Vastuuasema	Tuloaika - Eroaika	Luottotieto- merkintöjä	Tuomioita tai seuraamusmaksuja
<b>Nippe</b> 28650427	Elinkeinonharjoittaja	01.11.2017 -	Ei merkintöjä	Ei merkintöjä
<b>Singa Oy</b> 27902303	Varsinainen jäsen	12.07.2017 -	Ei merkintöjä	Ei merkintöjä

## Yrityskiinnitykset

Numerot	LKM	á-hinta	Velkoja tai haltija/ Jälkipantin saaja	Hakupäivä
001	1	50.000,00 EUR	Nordea Pankki Suomi Oyj 1228 Kanta-Helsingin yritys	10.10.2013
002	1	50.000,00 EUR	Nordea Pankki Suomi Oyj 1228 Kanta-Helsingin yritys	10.10.2013
			Nordea Pankki Suomi Oyj 1228	



003	1	50.000,00 EUR	Kanta-Helsingin yrity	10.10.2013
004	1	50.000,00 EUR	Nordea Pankki Suomi Oyj 1228 Kanta-Helsingin yrity	10.10.2013
001	1	100.000,00 EUR	Nordea Bank AB (publ), Suomen sivuliike	22.11.2017
002	1	100.000,00 EUR	Nordea Bank AB (publ), Suomen sivuliike	22.11.2017
003	1	100.000,00 EUR	Nordea Bank AB (publ), Suomen sivuliike	22.11.2017
004	1	100.000,00 EUR	Nordea Bank AB (publ), Suomen sivuliike	22.11.2017
005	1	100.000,00 EUR	Nordea Bank AB (publ), Suomen sivuliike	22.11.2017

Yrityskiinnityksiä yhteensä 700.000,00 EUR

### Yrityksen tuloslaskelma (t EUR)

	31.12.2017 10 KK	%	31.12.2018 12 KK	%	31.12.2019 12 KK	%
<b>TULOSLASKELMA</b>						
<b>LIIVEVAIHTO</b>	197,0	100	619,0	100	1.459,0	100
Valmiiden ja keskeneräisten tuotteiden varastojen muutos						
Valmistus omaan käyttöön						
Liiketoiminnan muut tuotot	179,0	90,9	71,0	11,5	226,0	15,5
<b>Materiaalit ja palvelut</b>	-280,0		-527,0	85,1	-686,0	47,0
<b>Aineet, tarvikkeet ja tavarat</b>	-85,0	43,1	-86,0	13,9	-210,0	14,4
Ostot tilikauden aikana	-85,0	43,1	-86,0	13,9	-210,0	14,4
Varastojen muutos						
Ulkopuoliset palvelut	-195,0	99,0	-441,0	71,2	-476,0	32,6
<b>BRUTTOTULOS</b>	96,0	48,7	164,0	26,5	999,0	68,5
<b>Henkilöstökulut</b>	-557,0		-749,0		-899,0	61,6
Palkat ja palkkiot	-473,0		-633,0		-768,0	52,6
<b>Henkilöstösivukulut</b>	-84,0	42,6	-116,0	18,7	-131,0	9,0
Eläkekulut	-77,0	39,1	-106,0	17,1	-122,0	8,4
Muut henkilösivukulut	-7,0	3,6	-10,0	1,6	-9,0	0,6
<b>Poistot ja arvonalentumiset</b>	-165,0	83,8	-249,0	40,2	-451,0	30,9
Suunnitelman mukaiset poistot	-165,0	83,8	-249,0	40,2	-451,0	30,9
Arvonalentumiset pysyvien vastaavien hyödykkeistä						
Vaihtuvien vastaavien poikkeukselliset arvonalentumiset						
Liiketoiminnan muut kulut	-225,0		-437,0	70,6	-1.040,0	71,3
<b>LIIVEVOITTO (-TAPPIO)</b>	-851,0		-1.272,0		-1.392,0	95,4
<b>Rahoitustuotot ja -kulut</b>	-6,0	3,0	9,0	1,5	-27,0	1,9
Tuotot osuuksista saman konsernin yrityksissä						
Tuotot osuuksista omistusyhteisyrityksissä						
Tuotot muista pysyvien vastaavien						

sijoituksista						
Tuotot muista pysyvien vastaavien sijoituksista saman kons. yrityksiltä						
Muut korko- ja rahoitustuotot			51,0	8,2	2,0	0,1
Muut korko- ja rahoitustuotot saman konsernin yrityksiltä						
Arvonalentumiset pysyvien vastaavien sijoituksista						
Arvonalentumiset vaihtuvien vastaavien rahoitusarvopapereista						
Korkokulut ja muut rahoituskulut	-6,0	3,0	-42,0	6,8	-29,0	2,0
Korkokulut ja muut rahoituskulut saman konsernin yrityksille						
<b>VOITTO (TAPPIO) ENNEN TILINPÄÄTÖSSIIRTOJA JA VEROJA</b>	<b>-857,0</b>		<b>-1.263,0</b>		<b>-1.419,0</b>	<b>97,3</b>
<b>Tilinpäätössiirrot</b>						
Poistoeron muutos						
Verotusperusteisten varausten muutos						
Konserniavustus/satunnaiset erät						
Tulovero						
Muut välittömät verot						
Laskennallisen verovelan muutos						
<b>TILIKAUDEN VOITTO (TAPPIO)</b>	<b>-857,0</b>		<b>-1.263,0</b>		<b>-1.419,0</b>	<b>97,3</b>

## Yrityksen tase (t EUR)

	31.12.2017 10 KK	%	31.12.2018 12 KK	%	31.12.2019 12 KK	%
<b>TASE</b>						
<b>VASTAAVAA</b>						
<b>PYSYVÄT VASTAAVAT</b>	582,0	56,7	663,0	68,1	1.175,0	49,6
<b>Aineettomat hyödykkeet</b>	582,0	56,7	663,0	68,1	1.175,0	49,6
Kehittämismenot					1.159,0	49,0
Aineettomat oikeudet	25,0	2,4	19,0	2,0	16,0	0,7
Liikearvo						
Muut aineettomat hyödykkeet	557,0	54,3	644,0	66,1		
Ennakkomaksut						
<b>Aineelliset hyödykkeet</b>						
Maa- ja vesialueet						
Rakennukset ja rakennelmat						
Koneet ja kalusto						
Muut aineelliset hyödykkeet						
Ennakkomaksut ja keskeneräiset hankinnat						
<b>Sijoitukset</b>						
Osuudet saman konsernin yrityksissä						
Saamiset saman konsernin yrityksiltä						
Osuudet omistusyhteisyhteisöissä						
Saamiset omistusyhteisyhteisöiltä						
Muut osakkeet ja osuudet						

Muut saamiset						
<b>VAIHTUVAT VASTAAVAT</b>	444,0	43,3	311,0	31,9	1.192,0	50,4
<b>Vaihto-omaisuus</b>						
Aineet ja tarvikkeet						
Keskeneräiset tuotteet						
Valmiit tuotteet/tavarat						
Muu vaihto-omaisuus						
Ennakkomaksut						
<b>Saamiset</b>						
<b>Pitkäaikaiset saamiset</b>					11,0	0,5
Myyntisaamiset						
Saamiset saman konsernin yrityksiltä						
Saamiset omistusyhteisyryyksiltä						
Lainasaamiset						
Laskennallinen verosaaminen						
Muut saamiset					11,0	0,5
Maksamattomat osakkeet/osuudet						
Siirtosaamiset						
<b>Lyhytaikaiset saamiset</b>	144,0	14,0	220,0	22,6	297,0	12,5
Myyntisaamiset	24,0	2,3	73,0	7,5	169,0	7,1
Saamiset saman konsernin yrityksiltä					18,0	0,8
Saamiset omistusyhteisyryyksiltä						
Lainasaamiset						
Laskennallinen verosaaminen						
Muut saamiset	8,0	0,8	67,0	6,9	81,0	3,4
Maksamattomat osakkeet/osuudet						
Siirtosaamiset	112,0	10,9	79,0	8,1	28,0	1,2
<b>Rahoitusarvopaperit</b>						
Osuudet saman konsernin yrityksissä						
Muut osakkeet ja osuudet						
Muut arvopaperit						
Rahat ja pankkisaamiset	300,0	29,2	91,0	9,3	883,0	37,3
<b>TASEEN LOPPUSUMMA</b>	1.026,0	100	974,0	100	2.367,0	100
<b>VASTATTAVAA</b>						
<b>OMA PÄÄOMA</b>						
Osake-, osuus tai muu vastaava pääoma	3,0	0,3	3,0	0,3	3,0	0,1
Ylikurssirahasto						
Arvonkorotusrahasto						
<b>Muut rahastot</b>	2.022,0		2.022,0		5.022,0	
Sijoitetun vapaan oman pääoman rahasto	2.022,0		2.022,0		5.022,0	
Vararahasto						
Yhtiöjärjestyksen tai sääntöjen mukaiset rahastot						
Käyvän arvon rahasto						
Muut rahastot						
Edellisten tilikausien tulos	-636,0	-62,0	-1.493,0		-2.693,0	
Tilikauden tulos	-857,0	-83,5	-1.263,0		-1.419,0	-59,9

Pääomalainat						
<b>TILINPÄÄTÖSSIIRTOJEN KERTYMÄ</b>						
Kertynyt poistoero						
Verotusperusteiset varaukset						
<b>PAKOLLISET VARAUKSET</b>						
Eläkevaraukset						
Verovaraukset						
Muut pakolliset varaukset						
<b>VIERAS PÄÄOMA</b>						
<b>Pitkäaikainen vieras pääoma</b>	280,0	27,3	912,0	93,6	742,0	31,3
Joukkovelkakirjalainat						
Vaihtovelkakirjalainat						
Pääomalainat						
Lainat rahoituslaitoksilta	280,0	27,3	912,0	93,6	742,0	31,3
Takaisinlainat työeläkevakuutuslaitoksilta						
Saadut ennakot						
Ostovelat						
Rahoitusvekselit						
Velat saman konsernin yrityksille						
Velat omistusyhteisyriksille						
Laskennallinen verovelka						
Muut velat						
Siirtovelat						
<b>Lyhytaikainen vieras pääoma</b>	215,0	21,0	793,0	81,4	712,0	30,1
Joukkovelkakirjalainat						
Vaihtovelkakirjalainat						
Pääomalainat						
Lainat rahoituslaitoksilta			100,0	10,3	170,0	7,2
Takaisinlainat työeläkevakuutuslaitoksilta						
Saadut ennakot						
Ostovelat	89,0	8,7	313,0	32,1	184,0	7,8
Rahoitusvekselit						
Velat saman konsernin yrityksille					13,0	0,5
Velat omistusyhteisyriksille						
Muut velat	1,0	0,1	222,0	22,8	36,0	1,5
Siirtovelat	125,0	12,2	157,0	16,1	309,0	13,1
<b>TASEEN LOPPUSUMMA</b>	1.026,0	100	974,0	100	2.367,0	100

## Yrityksen tunnusluvut

Tilikausi	31.12.2017	31.12.2018	31.12.2019
<b>Volyymi</b>			
Liikevaihto tEUR	197,0	619,0	1.459,0
Liikevaihdon muutos %		161,8	135,7
Liikevaihto tEUR/henkilö	14,8		58,4
Jalostusarvo tEUR /henkilö	-9,7		-1,7
<b>Kannattavuus</b>			

Käyttökate %	-182,4	-148,3	-55,8
Liikevoitto %	-226,3	-184,3	-82,6
Nettotulos %	-227,9	-183,0	-84,2
Sijoitetun pääoman tuotto %	-125,8	-119,3	-89,8
Kokonaispääoman tuotto %	-99,5	-89,4	-68,3
<b>Maksuvalmius</b>			
Quick ratio	2,1	0,4	1,7
Current ratio	2,1	0,4	1,7
<b>Vakavaraisuus</b>			
Omavaraisuusaste %	51,9	-75,1	38,6
Net gearing	0,0	-1,6	0,1
Suhteellinen velkaantuneisuus %	209,4	275,4	99,7
<b>Käyttöpääoma</b>			
Käyttöpääoma %	-27,5	-38,8	-1,0
Vaihto-omaisuus/liikevaihto %			
Myyntisaamisten kiertoaika pv	37	43	42
Ostovelkojen kiertoaika pv	97	217	98

## Toimialan tunnusluvut

Toimiala 62010 Ohjelmistojen suunnittelu ja valmistus ( 12,479 kpl )

Vuosi	2017	2018	2019
Toimialalla yrityksiä	5.142	5.495	5.695
<b>Volyymi</b>			
Liikevaihto tEUR	100,0	105,0	112,0
Liikevaihdon muutos %	5,6	5,4	4,9
Liikevaihto tEUR/henkilö	82,3	82,9	83,7
Jalostusarvo tEUR /henkilö	50,1	51,0	51,1
<b>Kannattavuus</b>			
Käyttökate %	8,3	8,6	9,5
Liikevoitto %	5,0	4,9	5,6
Nettotulos %	4,0	4,1	4,4
Sijoitetun pääoman tuotto %	3,6	3,6	4,3
Kokonaispääoman tuotto %	3,0	3,0	3,3
<b>Maksuvalmius</b>			
Quick ratio	1,9	1,9	1,9
Current ratio	1,9	1,9	1,9
<b>Vakavaraisuus</b>			
Omavaraisuusaste %	58,8	60,1	62,3
Suhteellinen velkaantuneisuus %	26,2	25,9	24,4
<b>Käyttöpääoma</b>			
Käyttöpääoma %	4,8	4,4	4,2
Vaihto-omaisuus/liikevaihto %	7,7	8,1	7,2
Myyntisaamisten kiertoaika pv	55	50	48
Ostovelkojen kiertoaika pv	101	91	95

	Toimiala	Kaikki yritykset
<b>Häiriöriski</b>	3.6%	5.9%

## Sivutoimipisteet

Tietokannassamme ei ole tarkkoja sivutoimipistetietoja yrityksestä.

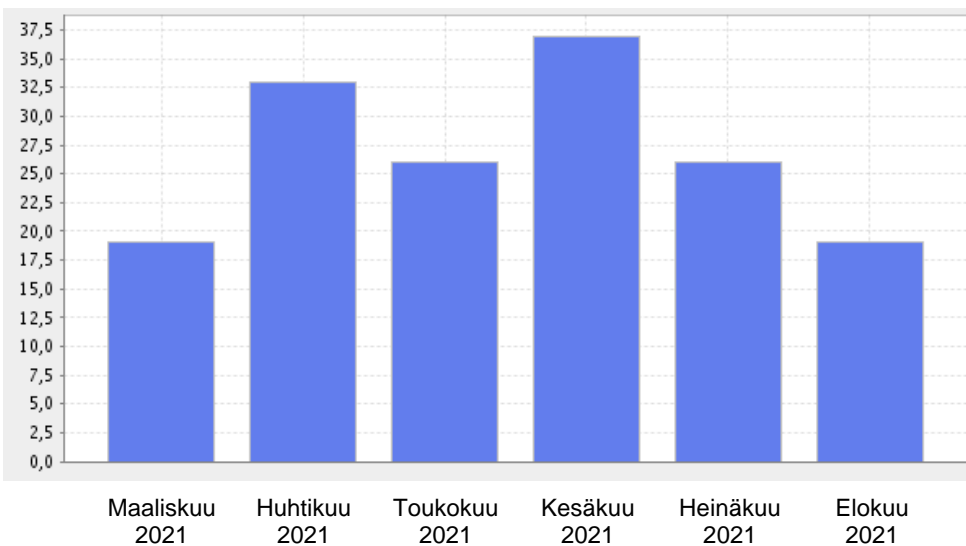
## Yrityskyselyiden lukumäärä

Yritystä on kysytty 6 kuukauden aikana 160 kertaa.

### Kyselyt 6 kuukauden aikana

Maaliskuu 2021	Huhtikuu 2021	Toukokuu 2021	Kesäkuu 2021	Heinäkuu 2021	Elokuu 2021
19	33	26	37	26	19

### Kyselylukumäärien kehitys graafisesti



Kyselylukumäärätieto kuvaa yrityksen toiminnan aktiivisuutta. Tieto ei ole luottotieto eikä sitä käytetä yritysten luottoluokituksissa. Yritystietojen kyselijöiden nimetiedot eivät ole tarkastusoikeuden piirissä.